

Bockermann

moderne Schlauchpflegesysteme



STW - 328 Edelstahl **Einbau-Stiefelwaschanlage**



... die Ultraflache
inclusive Systemtrenner
nach DIN 1717 ...

Stationäre Einbau-Stiefelwaschanlage aus Edelstahl 1.4301 zum bodenbündigen oder teilversenkten Einbau.

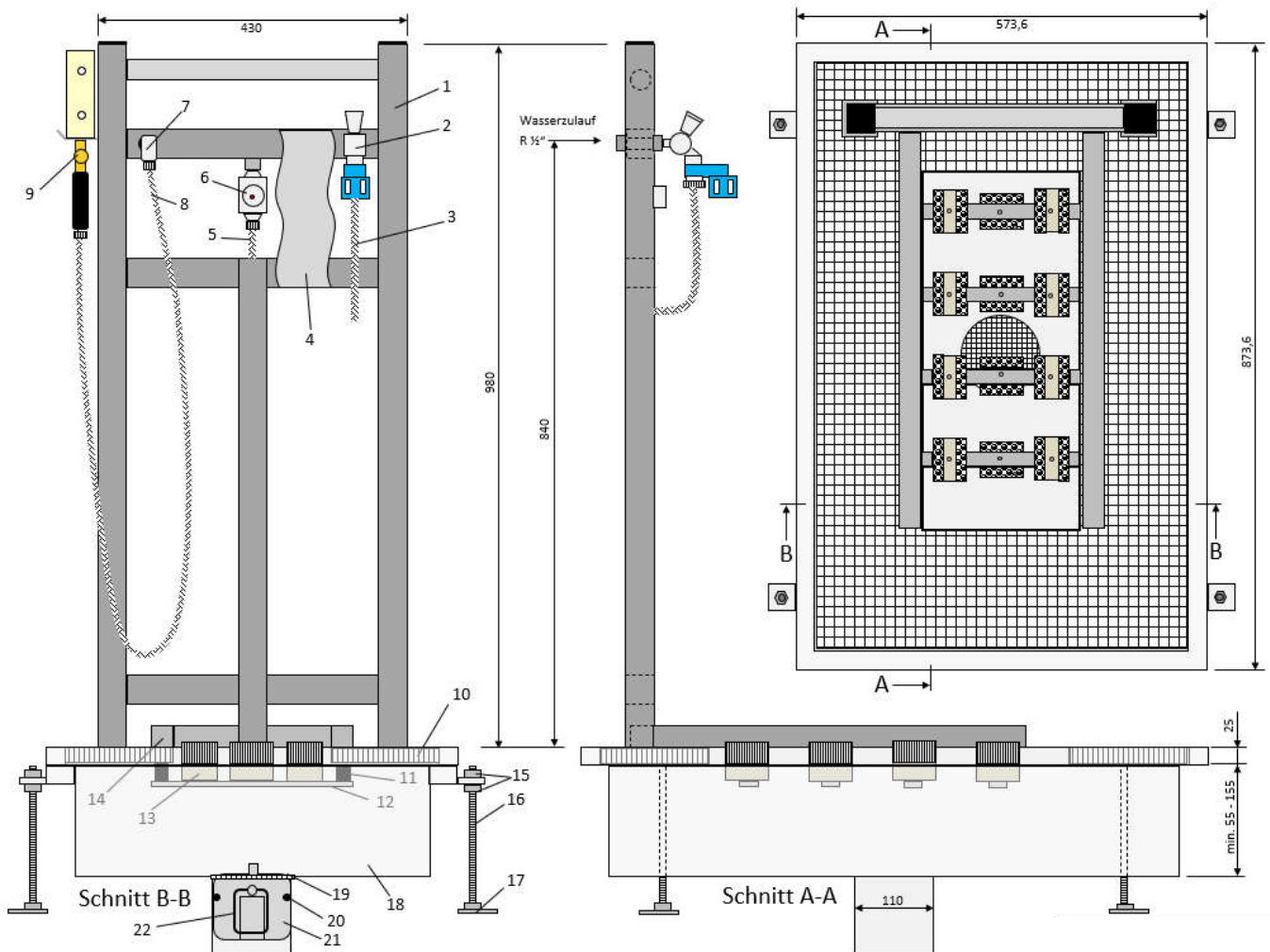
Die **STW-328** ist eine komplett aus Edelstahl gefertigte Stiefelwaschanlage mit Bodenwanne. Im Wannensboden ist mittig ein Ablauf NW100 mit Schlammfang und Geruchverschluss integriert. An der Roste, ist die komplette Technik mit Sohlenbürsten und Wasserleitungen montiert.

Auf der Gitterroste der Anlage ist ein Haltebügel mit „**Systemtrenner BA**“ nach DIN 1717 sowie ein automatisches Wasserstoppventil angebracht. Zwei seitliche Spülrohre leiten das Wasser über die Bürsten auf das Schuhwerk. Eine wasserführende Handbürste, die in den Haltebügel der Anlage eingehängt werden kann, ermöglicht eine zusätzliche Reinigung des Stiefelschafts oder anderer Gegenstände.



STW-328

- Edelstahlwanne mit Bodenablauf NW100 mit senkrechtem Abgang mittig unter der Wanne
- Edelstahlroste mit 12 Stück austauschbaren Sohlenbürstenleisten
- Haltebügel aus Edelstahl zur stirnseitigen Montage auf der Roste
- Systemtrenner BA der Flüssigkeitsklasse FK 4 nach DIN 1717 im Haltebügel integriert
- Wasserventil für Handbetätigung im Haltebügel integriert
- Seitliche Sprühleisten aus Edelstahl
- Anschluss für wasserführende Handbürste im Haltebügel integriert
- Wasserführende, robuste Handbürste STW-HB
- Maße der Roste : 822 x 522 x 25 mm (lxbxh)
- Rostenhöhe: 25 mm
- Gesamte-Einbauhöhe: Auf Wunsch von 80 bis 180 mm



Legende:

- 1) Festhaltebügel aus Edelstahl 1.4301
- 2) Systemtrenner BA, Flüssigkeitsklasse FK4 nach DIN 1717
- 3) Metall-Flexschlauch R 1/2" x 500 i/a
- 4) Abdeckblech Edelstahl
- 5) Metall-Flexschlauch R 1/2" x 700 i/a
- 6) Automatik-Wasserstopventil
- 7) Winkel R 1/2" verchromt
- 8) Metall-Flexschlauch R 1/2" x 1500 i/a
- 9) Wasserführende Handbürste STW-HB
- 10) Edelstahl Gitterroste mit Ausschnitt
- 11) Abstandshalter (4 Stück)
- 12) Bürstenbefestigung Edelstahl (4 Stück)
- 13) Bürstenleiste (12 Stück) mit Befestigung
- 14) Sprühleisteneinheit Edelstahl
- 15) Kontermutter M10 (12 Stück)
- 16) Gewindestange M10 (4 Stück)
- 17) Befestigungsplatte (4 Stück)
- 18) Edelstahlwanne
- 19) Siebblech (Grobschmutzfang)
- 20) Gummi-Rolling
- 21) Geruchverschluss mit Schlammfang steckbar-herausnehmbar
- 22) Glocke für Geruchverschluss

Bockermann



Wilh. Bockermann Anlagen & Gerätebau GmbH
D-32130 Enger Spenger Str. 281
Tel. +49 / 5224 / 93834-0 Fax. +49 / 5224 / 93834-29
e-mail: info@bockermann-feuerwehrtechnik.de
Internet: www.bockermann-feuerwehrtechnik.de

Technische Änderungen vorbehalten